

# 纳米磁珠细胞分选试剂盒

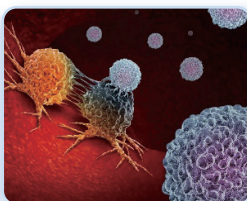


瑞沃德细胞分选产品包括自主研发的磁珠分选试剂盒和细胞分选柱，能够在短时间内通过简单的操作，分选得到高纯度、高活率的目标细胞。纳米级磁珠无需洗脱，分选得到的细胞可直接应用于流式分析、细胞培养、单细胞测序等下游实验。

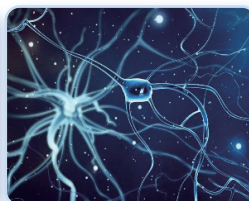
## 应用场景



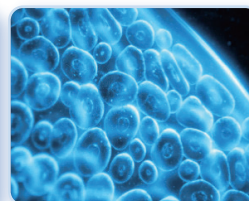
» 免疫学研究



» 肿瘤学研究



» 神经生物学研究



» 干细胞研究



» 细胞治疗

## 使用流程



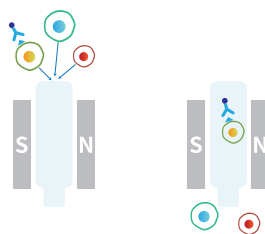
### 孵育抗体

将抗体与细胞  
悬液4°C孵育  
10-15min



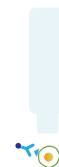
### 孵育磁珠

将磁珠与抗体-细  
胞悬液4°C孵育  
10-15min



### 过柱分选

将分选柱置入分选磁极中，  
将细胞悬液加入分选柱中，  
只有被磁珠标记的阳性细胞  
滞留在分选柱中



### 洗脱

将分选柱从磁场中移  
出，加入缓冲液将滞留  
在分选柱中的阳性细  
胞洗脱下来

## 产品特点



可获得高纯度，  
高活率，高得率  
的目的细胞



获得细胞可直接用于  
细胞培养，测序等下  
游实验

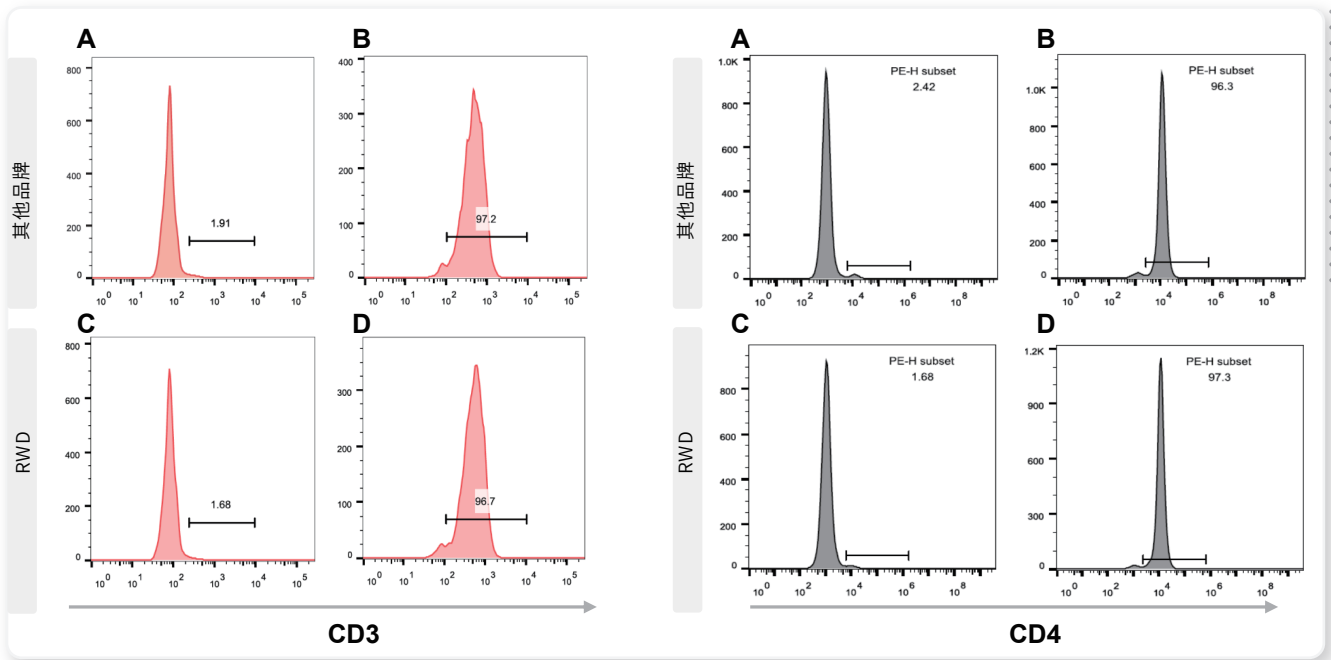


温和，低刺激，  
不改变细胞原本  
生物学特性

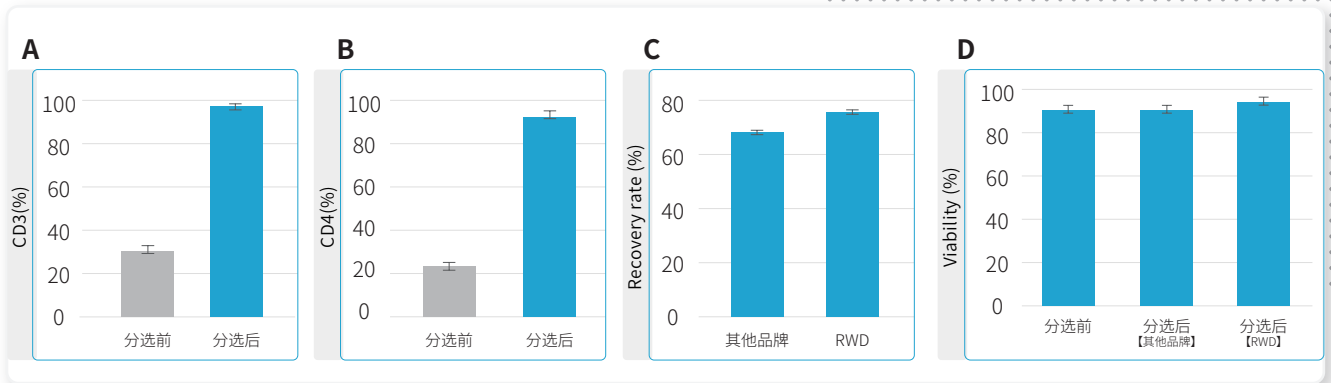


高效便捷  
操作简单

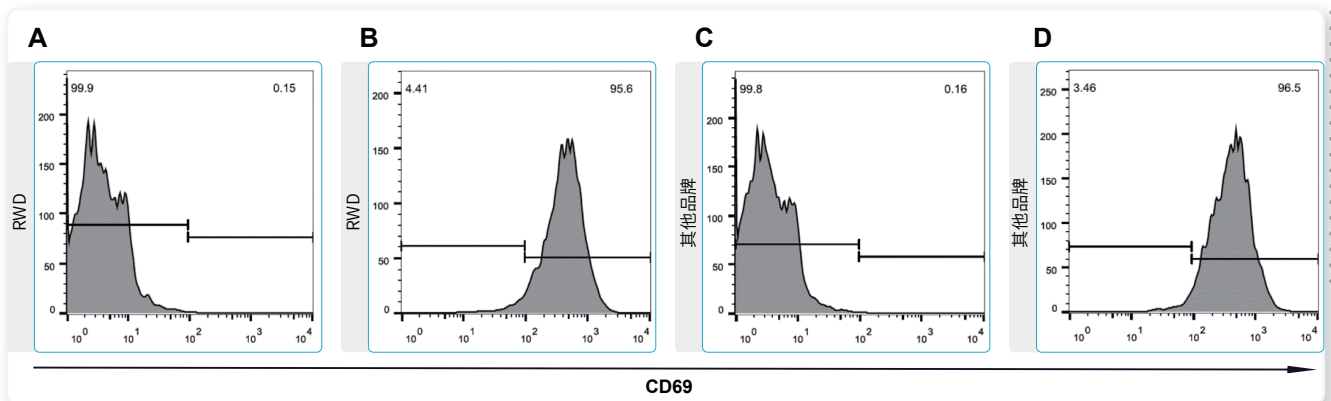
## 结果展示



小鼠脾脏细胞样本CD3、CD4分选后纯度流式检测结果:A、C为分选后阴性管(分选柱流出组分), B、D为分选后阳性管(分选柱滞留组分)



A、B分别为小鼠脾脏细胞样本CD3、CD4分选前后纯度流式检测结果;C、D分别为小鼠脾脏细胞样本CD3分选后回收率和活率检测结果



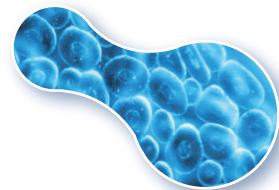
小鼠脾脏细胞样本CD3分选后激活marker CD69检测结果, A、C为分选后day0检测结果, B、D为分选后用CD3/CD28单抗激活day3检测结果

## 订货信息

货号	名称	规格	容量
K1301-10	小鼠CD3+细胞分选试剂盒	1ml*2	for 1*10 <sup>9</sup> total cells
K1302-10	小鼠CD4+细胞分选试剂盒	1ml*2	for 1*10 <sup>9</sup> total cells
K1303-10	小鼠CD8+细胞分选试剂盒	1ml*2	for 1*10 <sup>9</sup> total cells
K1201-10	人CD3+细胞分选试剂盒	1ml*2	for 1*10 <sup>9</sup> total cells
K1202-10	人CD4+细胞分选试剂盒	1ml*2	for 1*10 <sup>9</sup> total cells
K1203-10	人CD8+细胞分选试剂盒	1ml*2	for 1*10 <sup>9</sup> total cells
HCSC-25	细胞分选柱 LarSep Columns (25个/盒)	25pcs/box	/
HCSC-10	细胞分选柱 LarSep Columns (试用装, 10个/盒)	10pcs/box	/
LSC-S1	细胞分选磁极(单通道)	1pcs	/
SS01	分选支架	1pcs	/
CSAK-01	细胞分选组件套装(单通道)	1set	包含分选柱1盒(25pcs), 分选支架1pcs, 分选磁极(单通道) 1pcs

>>>>

细胞分选磁极  
和支架



细胞分选试剂盒

<<<<

细胞分选柱  
LarSep Columns

>>>>



深圳市瑞沃德生命科技有限公司

电话: 400-966-9516 售前邮箱: rwd@rwdls.com 售后邮箱: service@rwdls.com 官网: www.rwdls.com

地址: 深圳市南山区打石1路深圳国际创新谷7栋A座9、19、20层